

# PANTALON AMBULANCIER HOMME



**Référence : 5200.H**

**Désignation : Pantalon Ambulancier Homme**

**Couleurs disponibles en polyester coton :**

- Sergé Blanc (T0)
- Sergé Marine (T4)

**Tailles disponibles : 36 à 62**

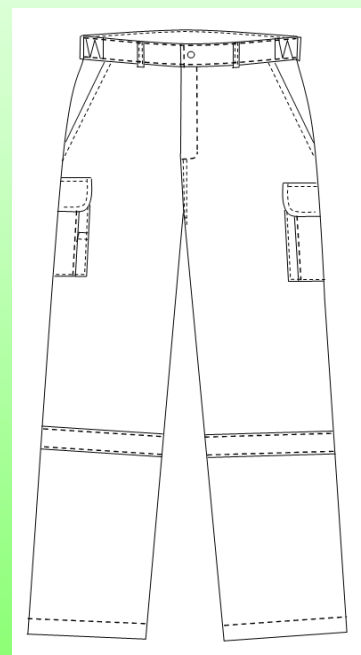
# PANTALON AMBULANCIER HOMME

## Composition Tissu:

- Polyester coton : 65% polyester, 35% coton 245 g/m<sup>2</sup>

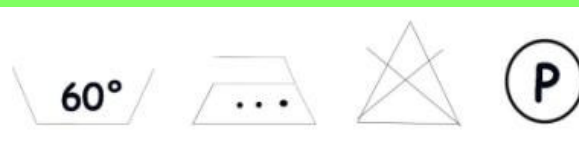
## Caractéristiques générales

- Longueur d'entrejambe 78 cm, modifiable à 84 cm avec double ourlet
- Ceinture élastique côtés avec 7 passants
- Braguette zip
- 2 poches italiennes
- 2 poches cuisses à rabat fermées par velcro
- 1 poche stylo sur cuisse droite
- 2 poches arrières à rabat fermées par velcro
- Bandes rétro-réfléchissantes de 30mm



## Code entretien

Blanc



Couleur

